

## CONCERTATION

- Organisation des Assises Régionales de l'EEDD (2009)
- Participation aux Assises Nationales de l'EEDD (2009, 2013)
- Organisation de journées régionales de concertation sur l'EEDD (2012, 2013)



## FORMATION

- Formations «accueil de public en situation de handicap», «animer un projet «à l'école de la biodiversité», «accompagner un projet d'éducation à l'écocitoyenneté», «éducation au jardin».
- mise en place d'un calendrier régional annuel de formations en EEDD

## ÉCHANGES, MUTUALISATION

- Organisation des Rencontres d'EtE (Journées d'échanges pédagogiques et associatives)



## UN SITE INTERNET

[www.creedd.fr](http://www.creedd.fr)

- Calendrier d'activités réalisées par le Collectif ou ses membres
- des informations générales sur ce qui se passe dans le monde de l'Education à l'Environnement et au Développement Durable...

## Ce que le CREEDD peut faire pour vous...

- \* Vous souhaitez entrer en contact avec un des acteurs de l'EEDD près de chez vous ?
- \* Vous cherchez un accompagnement pour développer des projets d'EEDD sur votre territoire ?
- \* Vous cherchez une formation en EEDD ?
- \* Vous cherchez des outils en EEDD : expositions, vidéos, ... ?

**Prenez contact avec le Collectif, nous pouvons vous aider.**

CREEDD Champagne-Ardenne  
13, rue du Moulin  
08240 Boul-t-aux-Bois  
Tél. 03 24 30 21 90  
[champagne-ardenne@creedd.fr](mailto:champagne-ardenne@creedd.fr)



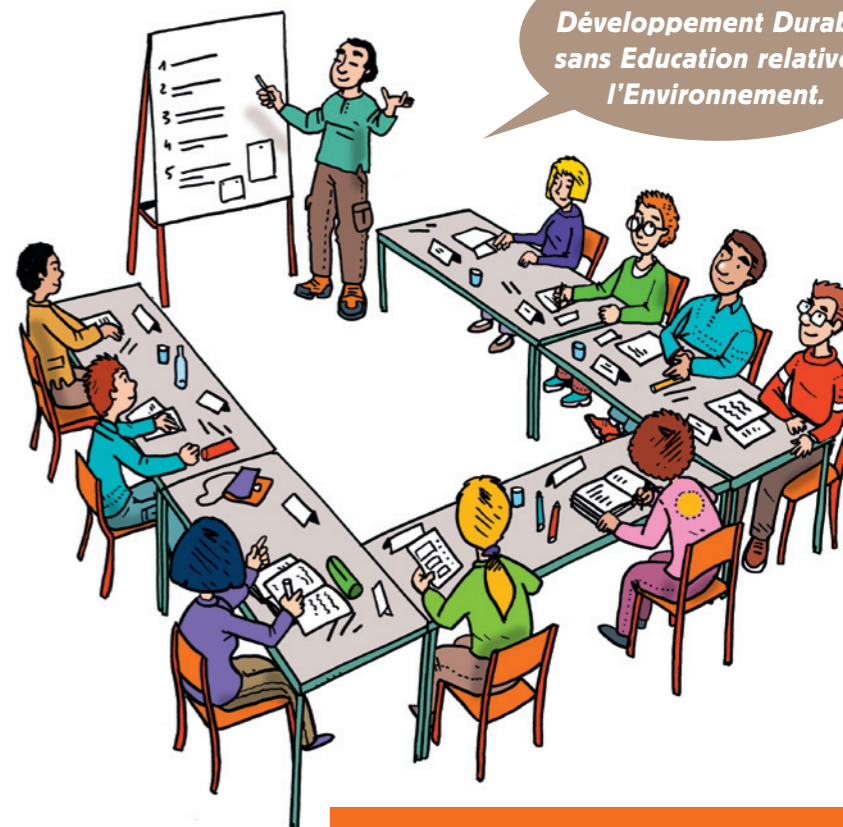
Le Collectif Régional d'Éducation à l'Environnement est financé par

RÉGION  
**CHAMPAGNE ARDENNE**



**Collectif Régional d'Education relative à l'Environnement et au Développement Durable de Champagne-Ardenne**

*Il n'y aura pas de Développement Durable sans Education relative à l'Environnement.*



**Infos : 03 24 30 21 90  
[www.creedd.fr](http://www.creedd.fr)**

# L'EEDD, c'est quoi ?

De plus en plus, le développement durable imprègne nos modes de fonctionnement. Biodiversité, énergie, déchets, transports, écocitoyenneté, éducation au territoire, alimentation durable, qualité des eaux... sont des concepts largement appliqués dans la société, dans les entreprises, dans les services de l'état, les collectivités...

«Nous oublions souvent que nous ne sommes pas des êtres «hors-sol». Manger, boire, respirer, se loger, se déplacer, s'habiller, consommer, produire... sont autant de fils étroitement tissés dans la trame de la vie, de l'environnement qui nous entoure, qu'il soit naturel, social ou culturel. Reconstruire les liens que nous entretenons avec notre environnement, conforter notre sentiment d'appartenance à l'écosystème Terre et développer notre capacité à agir en écocitoyens responsables et solidaires, voilà les enjeux qui portent les projets et actions des acteurs de l'éducation à l'environnement.»

Graine Rhône-Alpes

# Les publics de l'EEDD...

L'EEDD s'adresse à tous et à tous les âges de la vie. L'EEDD englobe des actions de sensibilisation, d'éducation formelle ou non formelle et de formation auprès de publics très divers :

- \* Public scolaire
- \* Jeunes hors temps scolaires (accueil de loisirs, activités périscolaires...)
- \* Adultes
- \* Professionnels

## \* L'EEDD en Champagne-Ardenne

Dans la région, ce sont des dizaines d'acteurs, associations d'éducation populaire ou socioculturelle, structures d'éducation, entreprises de l'économie sociale et solidaire, qui se consacrent à l'EEDD.

- Cela représente aujourd'hui
- \* plus de 50 animateurs et formateurs salariés et des dizaines de bénévoles : tous avec un haut niveau de formation
- \* une capacité d'hébergement de 550 places
- \* plus de 5 000 animations/an
- \* près de 100 000 participants/an

# Les enjeux de l'EEDD...

Pour atteindre certains objectifs écologiques fixés au niveau national et européen, il est indispensable de développer l'EEDD à tous les niveaux de territoire.

- \* Atteindre le bon état écologique des eaux d'ici 2015 (Directive cadre européenne sur l'Eau)
- \* Enrayer la perte de biodiversité d'ici 2020 (Objectif prioritaire de l'Union Européenne)
- \* Réduire de 40% la production de Gaz à effet de serre d'ici 2030 (Loi sur la Transition énergétique)
- \* Zéro pesticide dans les jardins et espaces verts pour les collectivités d'ici 2015, les particuliers d'ici 2020 (Grenelle de l'environnement, Plan ecophyto)

# Le CREEDD, c'est :

## 1 réseau

- \* Le Collectif Régional d'EEDD en Champagne-Ardenne est la mise en réseau, au niveau régional, des principaux acteurs de l'éducation à l'environnement.
- \* Le CREEDD-CA est né en septembre 2009, suite aux Assises Régionales de l'EEDD.

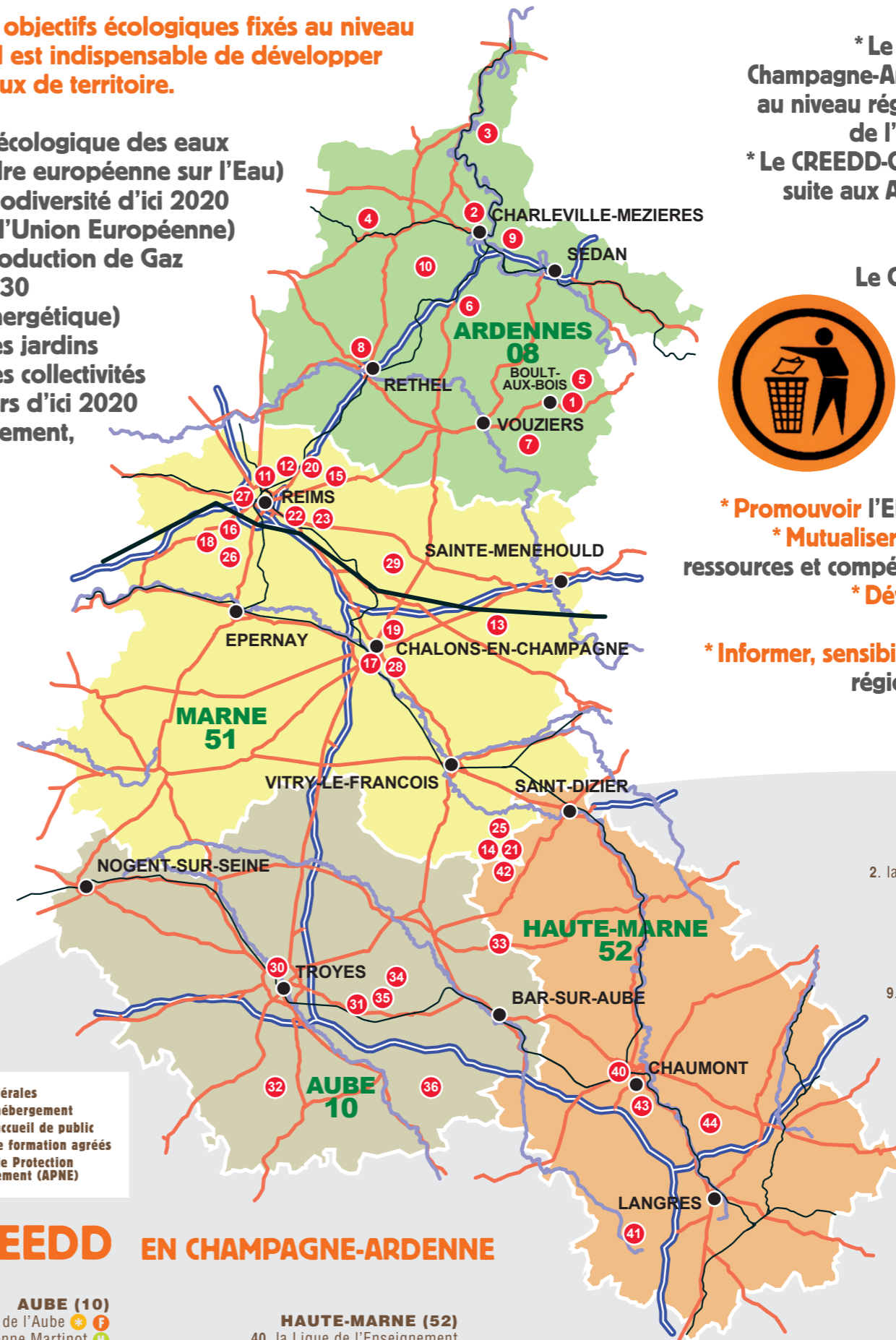
## 2 pilotes

- Le CREEDD Champagne-Ardenne est co-animé par :
- la Fédération Connaitre et Protéger la Nature et
  - la Ligue de l'Enseignement Champagne-Ardenne.



## 4 Objectifs principaux

- \* Promouvoir l'EEDD en Champagne-Ardenne
- \* Mutualiser et partager nos expériences, ressources et compétences des acteurs de l'EEDD
- \* Développer des actions d'EEDD en partenariat, les valoriser
- \* Informer, sensibiliser les acteurs et institutions régionaux des problématiques et enjeux environnementaux



\* Structures Fédérales  
H Centres avec hébergement  
A Centres avec accueil de public  
F Organismes de formation agréés  
P Associations de Protection de l'Environnement (APNE)

## Carte de l'EEDD EN CHAMPAGNE-ARDENNE

- AUBE (10)**
- 30. la Ligue de l'Enseignement de l'Aube \* F
  - 31. le CIN Yvonne Martinot H
  - 32. le CIEBA
  - 33. le CPIE du Pays de Soulaïnes
  - 34. Terre et Avenir
  - 35. Parc Naturel Régional Forêt d'Orient
  - 36. les 5 clubs CPN de l'Aube
- HAUTE-MARNE (52)**
- 40. la Ligue de l'Enseignement de la Haute-Marne \* F
  - 41. le CIN d'Auberive H
  - 42. l'AFPAN l'Or Vert H
  - 43. le Centre Culturel Haut-Marnais A
  - 44. Les 2 clubs CPN de la Haute-Marne

- ARDENNES (08)**
- 1. la FCPN \* F
  - 2. la Ligue de l'Enseignement des Ardennes \* F
  - 3. le CLIP de Moraypré H
  - 4. la Maison de la Thiérache H
  - 5. la Maison de la Nature de Boult-aux-Bois, H
  - 6. le ReNArD P
  - 7. le Parc Argonne Découverte A
  - 8. Nature et Avenir P
  - 9. le Lycée Agricole du Balcon des Ardennes F
  - 10. les 8 clubs CPN d'Ardennes
- MARNE (51)**
- 11. la Ligue de l'Enseignement Champagne-Ardenne \* F
  - 12. la Ligue de l'Enseignement de la Marne \* F
  - 13. Argonne Nature-Val d'Ante H
  - 14. la LPO Champagne-Ardenne P
  - 15. la Compagnie «La Licorne»
  - 16. le CREPS de Reims F
  - 17. le Pole EEDD de la Marne F
  - 18. le Parc Naturel Régional de la Montagne de Reims A
  - 19. La Fédération de pêche de la Marne
  - 20. la Maison de la Nature et du Développement Durable
  - 21. l'UFOLEP H
  - 22. Bien Vivre à Saint-Anne
  - 23. Eco-citoyens Rémois,
  - 24. Libellul'Express,
  - 25. Le Village-Musée du Pays de Der A
  - 26. le Jardin Botanique de Presles
  - 27. l'École des Jardiniers de St-Brice Courcelles
  - 28. Marne Nature Environnement
  - 29. Les 10 clubs CPN de la Marne

